

KAMMPROFILDICHTUNGEN

BEI HÖCHSTEN DRÜCKEN UND TEMPERATUREN EIGNEN SICH KAMMPROFILDICHTUNGEN IDEAL UM FLANSCHVERBINDUNGEN UNTER EXTREMEN BETRIEBSBEDINGUNGEN ABZUDICHTEN. DABEI KOMBINIEREN SIE DIE GUTE ANPASSUNGSFÄHIGKEIT VON WEICHSTOFFDICHTUNGEN UND DIE HOHE STANDFESTIGKEIT VON METALLDICHTUNGEN.

EIGENSCHAFTEN

METALLTRÄGER

- DICKE: 1 - 10 MM
- EDELSTAHL UND SONDERSTAHL IN DIVERSEN QUALITÄTEN

WEICHSTOFFAUFLAGE

- DICKE: 0,5 ODER 1MM
- GRAPHIT, PTFE, GLIMMER, SILBER

AUSFÜHRUNGEN

- RUND, OVAL, RECHTECKIG
- MIT STEGEN NACH ZEICHNUNG

ZULASSUNGEN

- TA-LUFT

ANWENDUNGSBEREICHE

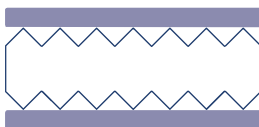
- ROHRLEITUNGEN NACH DIN ODER ANSI
- NUT-FEDER-VERBINDUNGEN
- WÄRMETAUSCHER
- APPARATE UND BEHÄLTER
- DAMPFKESSEL

WERKSTOFFE TRÄGERMATERIAL

Werkstoff	Werkstoffnr.	AISI/ASTM
X5CrNiMo17-12-2	1.4401	316
X6CrNiTi18-10	1.4541	321
X6CrNiMoTi17-12-2	1.4571	316Ti
X2CrNiMo17-12-2	1.4404	316L

Weitere Materialien auf Anfrage verfügbar.

Weichstoffauflage	Max. Betriebsdruck	Temperaturbereich
Graphit 98,00%	ca. 250 bar	-200°C bis +400°C
Graphit 99,85%	ca. 250 bar	-200°C bis +500°C
PTFE	ca. 50 bar	-190°C bis +200°C



IM GEPRESSTEN ZUSTAND WIRD DIE WEICHSTOFFAUFLAGE IN DIE KÄMME DER KAMMPROFILDICHTUNG GEPRESST UND ERZEUGT SOMIT EINE OPTIMALE DICHTWIRKUNG.



**KAMMPROFILDICHTUNG FÜR FLANSCH
MIT NUT UND FEDER**

TYP HST-KMP-MA



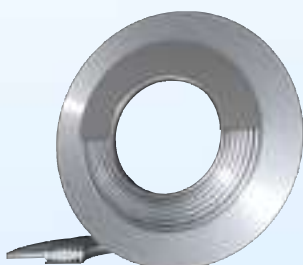
**BALLIGE KAMMPROFILDICHTUNG FÜR
FLANSCH MIT NUT UND FEDER**

TYP HST-KMP-MA-B



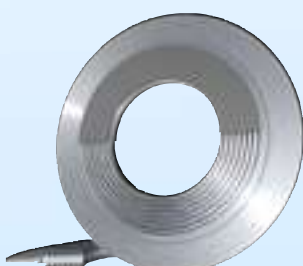
**KAMMPROFILDICHTUNG MIT WEICHSTOFF-
AUFLAGE UND ZENTRIERRING**

TYP HST-KMP-ZR



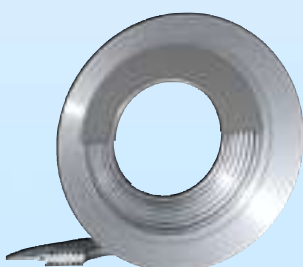
**BALLIGE KAMMPROFILDICHTUNG MIT WEICH-
STOFFAUFLAGE UND ZENTRIERRING**

TYP HST-KMP-ZR-B



**KAMMPROFILDICHTUNG MIT WEICHSTOFF-
AUFLAGE UND LOSEM ZENTRIERRING**

TYP HST-KMP-LZR



**BALLIGE KAMMPROFILDICHTUNG MIT WEICH-
STOFFAUFLAGE UND LOSEM ZENTRIERRING**

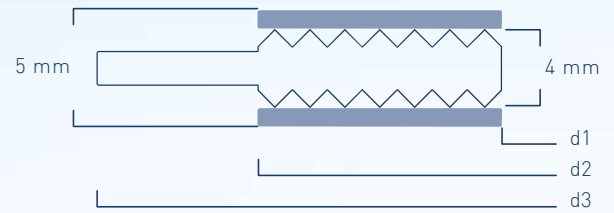
TYP HST-KMP-LZR-B

KAMMPROFILDICHTUNGEN

KAMMPROFILDICHTUNGEN NACH EN 1514-6 FÜR DIN-FLANSCH

TYP
HST-KMP-ZR,
HST-KMP-ZR-B,
HST-KMP-LZR,
HST-KMP-LZR-B

BESTELLBEISPIEL
TYP HST-KMP-ZR, 1.4571/GRAPHIT, DN40 PN40
NACH EN1514-6



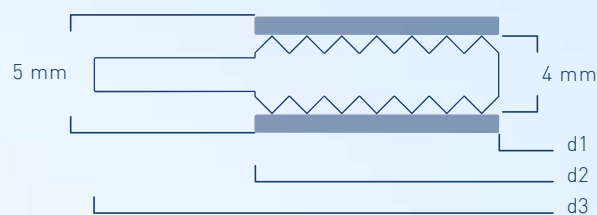
DN \ PN	d1	d2			d3									
		PN10-40	PN63-160	PN250-400	PN10	PN16	PN25	PN40	PN63	PN100	PN160	PN250	PN320	PN400
10	22	36	36	36	46	46	46	46	56	56	56	67	67	67
15	26	42	42	42	51	51	51	51	61	61	61	72	72	-
20	31	47	47	47	61	61	61	61	72	72	-	-	-	-
25	36	52	52	52	71	71	71	71	82	82	82	83	92	104
32	46	62	62	66	82	82	82	82	-	-	-	-	-	-
40	53	69	69	73	92	92	92	92	103	103	103	109	119	135
50	65	81	81	87	107	107	107	107	113	119	119	124	134	150
65	81	100	100	103	127	127	127	127	137	143	143	153	170	192
80	95	115	115	121	142	142	142	142	148	154	154	170	190	207
100	118	138	138	146	162	162	168	168	174	180	180	202	229	256
125	142	162	162	178	192	192	194	194	210	217	217	242	274	301
150	170	190	190	212	217	217	224	224	247	257	257	284	311	348
175	195	215	215	245	247	247	254	265	277	287	284	316	358	402
200	220	240	248	280	272	272	284	290	309	324	324	358	398	442
250	270	290	300	340	327	328	340	352	364	391	388	442	448	-
300	320	340	356	400	377	383	400	417	424	458	458	536	-	-
350	375	395	415	-	437	443	457	474	486	512	-	-	-	-
400	426	450	474	-	489	495	514	546	543	572	-	-	-	-
450	480	506	-	-	539	555	-	571	-	-	-	-	-	-
500	530	560	588	-	594	617	624	628	657	704	-	-	-	-
600	630	664	700	-	695	734	731	747	764	813	-	-	-	-
700	730	770	812	-	810	804	833	852	879	950	-	-	-	-
800	830	876	886	-	917	911	942	974	988	-	-	-	-	-
900	930	982	994	-	1017	1011	1042	1084	1108	-	-	-	-	-
1000	1040	1098	1110	-	1124	1128	1154	1194	1220	-	-	-	-	-
1200	1250	1320	1334	-	1341	1342	1364	1398	1452	-	-	-	-	-
1400	1440	1522	-	-	1548	1542	1578	1618	-	-	-	-	-	-
1600	1650	1742	-	-	1772	1764	1798	1830	-	-	-	-	-	-
1800	1850	1914	-	-	1972	1964	2000	-	-	-	-	-	-	-
2000	2050	2120	-	-	2182	2168	2230	-	-	-	-	-	-	-
2200	2250	2328	-	-	2384	2378	-	-	-	-	-	-	-	-
2400	2460	2512	-	-	2594	-	-	-	-	-	-	-	-	-
2600	2670	2728	-	-	2794	-	-	-	-	-	-	-	-	-
2800	2890	2952	-	-	3014	-	-	-	-	-	-	-	-	-
3000	3100	3166	-	-	3228	-	-	-	-	-	-	-	-	-

d1: DICHTZONE INNENDURCHMESSER,
d2: DICHTZONE AUSSENDURCHMESSER,
d3: ZENTRIERRAND AUSSENDURCHMESSER

KAMMPROFILDICHTUNGEN

KAMMPROFILDICHTUNGEN NACH EN12560-6 FÜR FLANSCH GEMÄSS EN1759-1 (ANSI B16.5)

TYP
HST-KMP-ZR,
HST-KMP-ZR-B,
HST-KMP-LZR,
HST-KMP-LZR-B



BESTELLBEISPIEL
TYP HST-KMP-ZR, 1.4571/GRAPHIT, NPS 2 CLASS 900
NACH EN12560-6

Class NPS	d1	d2	d3						
			150	300	400	600	900	1500	2500
1/2	23,0	33,3	44,4	50,8	50,8	50,8	60,3	60,3	66,7
3/4	28,6	39,7	53,9	63,5	63,5	63,5	66,7	66,7	73,0
1	36,5	47,6	63,5	69,8	69,8	69,8	76,2	76,2	82,5
1 1/4	44,4	60,3	73,0	79,4	79,4	79,4	85,7	85,7	101,6
1 1/2	52,4	69,8	82,5	92,1	92,1	92,1	95,2	95,2	114,3
2	69,8	88,9	101,8	108,0	108,0	108,0	139,7	139,7	142,8
2 1/2	82,5	101,6	120,6	127,0	127,0	127,0	161,9	161,9	165,1
3	98,4	123,8	133,4	146,1	146,1	146,1	165,1	171,5	193,7
3 1/2	111,1	136,5	158,8	161,9	158,7	158,7	-	-	-
4	123,8	154,0	171,5	177,8	174,6	190,5	203,2	206,4	231,7
5	150,8	182,6	193,7	212,7	209,5	238,1	244,5	250,8	276,2
6	177,8	212,7	219,1	247,7	244,5	263,5	285,8	279,4	314,3
8	228,6	266,7	276,2	304,8	301,6	317,5	355,6	349,3	384,1
10	282,6	320,7	336,5	358,8	355,6	396,9	431,8	431,8	473,0
12	339,7	377,8	406,4	419,1	415,9	454,0	495,3	517,5	546,1
14	371,5	409,6	447,7	482,6	479,4	488,9	517,5	574,7	-
16	422,3	466,7	511,2	536,6	533,4	561,9	571,5	638,1	-
18	479,4	530,2	546,1	593,7	590,5	609,6	635,0	701,7	-
20	530,2	581,0	603,2	650,9	644,5	679,5	695,3	752,4	-
22	581,0	631,8	657,2	701,7	698,5	730,3	-	-	-
24	631,8	682,6	714,4	771,5	765,2	787,4	835,0	898,5	-

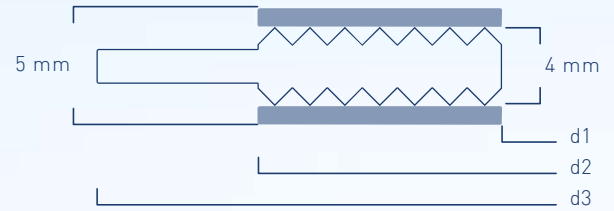
d1: DICHTZONE INNENDURCHMESSER
d2: DICHTZONE AUSSENDURCHMESSER
d3: ZENTRIERRAND AUSSENDURCHMESSER

KAMMPROFILDICHTUNGEN

KAMMPROFILDICHTUNGEN NACH WERKNORM 101 FÜR DIN-FLANSCH

TYP

HST-KMP-ZR,
HST-KMP-ZR-B,
HST-KMP-LZR,
HST-KMP-LZR-B



BESTELLBEISPIEL
TYP HST-KMP-ZR, 1.4571/GRAPHIT, DN40 PN40
NACH WERKNORM 101

PN DN	d1	d2	d3									
			10	16	25	40	63	100	160	250	320	400
10	22	36	46	46	46	46	56	56	56	67	67	67
15	26	42	51	51	51	51	61	61	61	72	72	78
20	31	47	61	61	61	61	-	-	-	-	-	-
25	36	52	71	71	71	71	82	82	82	83	92	104
32	46	66	82	82	82	82	-	-	-	-	-	-
40	53	73	92	92	92	92	103	103	103	109	119	135
50	65	87	107	107	107	107	113	119	119	124	134	150
65	81	103	127	127	127	127	137	143	143	153	170	192
80	95	121	142	142	142	142	148	154	154	170	190	207
100	118	144	162	162	168	168	174	180	180	202	229	256
125	142	176	192	192	194	194	210	217	217	242	274	301
150	170	204	217	217	224	224	247	257	257	284	311	348
175	195	229	247	247	254	265	277	287	284	316	358	402
200	224	258	272	272	284	290	309	324	324	358	398	442
250	275	315	327	328	340	352	364	391	388	442	488	-
300	325	365	377	383	400	417	424	458	458	536	-	-
350	375	420	437	443	457	474	486	512	-	-	-	-
400	426	474	489	495	514	546	543	572	-	-	-	-
450	480	528	539	555	-	571	-	-	-	-	-	-
500	530	578	594	617	624	628	657	704	-	-	-	-
600	630	680	695	734	731	747	764	813	-	-	-	-
700	730	780	810	804	833	852	879	950	-	-	-	-
800	830	880	917	911	942	974	988	-	-	-	-	-
900	930	980	1017	1011	1042	1084	1108	-	-	-	-	-
1000	1040	1090	1124	1128	1154	1194	1220	-	-	-	-	-
1200	1250	1310	1341	1342	1364	1398	1452	-	-	-	-	-
1400	1440	1510	1548	1542	1578	1618	-	-	-	-	-	-
1600	1650	1730	1772	1764	1798	1830	-	-	-	-	-	-
1800	1850	1930	1972	1964	2000	-	-	-	-	-	-	-
2000	2050	2130	2182	2168	2230	-	-	-	-	-	-	-
2200	2250	2340	2384	2378	-	-	-	-	-	-	-	-
2400	2460	2550	2594	-	-	-	-	-	-	-	-	-
2600	2670	2760	2794	-	-	-	-	-	-	-	-	-
2800	2890	2980	3014	-	-	-	-	-	-	-	-	-
3000	3100	3190	3228	-	-	-	-	-	-	-	-	-

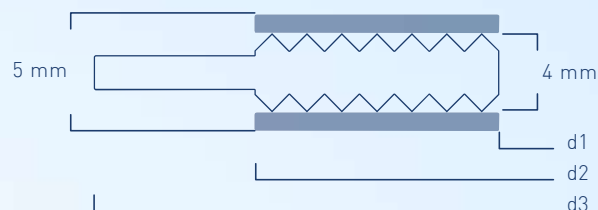
d1: DICHTZONE INNENDURCHMESSER
d2: DICHTZONE AUSSENDURCHMESSER
d3: ZENTRIERRAND AUSSENDURCHMESSER

KAMMPROFILDICHTUNGEN

KAMMPROFILDICHTUNGEN NACH WERKNORM 136 FÜR FLANSCHGEMÄSS ASME B16.47 SERIE A

TYP
HST-KMP-ZR,
HST-KMP-ZR-B,
HST-KMP-LZR,
HST-KMP-LZR-B

BESTELLBEISPIEL
TYP HST-KMP-ZR, 1.4571/GRAPHIT, NPS 30 CLASS 300



Class NPS	d1	d2	d3				
			150	300	400	600	900
26	690	740	772	832	829	864	880
28	740	790	829	895	889	911	943
30	800	850	880	949	943	968	1007
32	845	905	937	1003	1000	1019	1070
34	895	955	987	1054	1051	1070	1134
36	950	1010	1045	1114	1114	1127	1197
38	960	1020	1108	1051	1070	1102	1197
40	1015	1075	1159	1111	1124	1153	1248
42	1065	1125	1216	1162	1175	1216	1299
44	1125	1185	1273	1216	1229	1267	1365
46	1175	1235	1324	1270	1286	1324	1432
48	1220	1290	1381	1321	1343	1388	1483
50	1270	1350	1432	1375	1400	1445	-
52	1320	1400	1489	1426	1451	1495	-
54	1375	1455	1546	1489	1515	1553	-
56	1430	1510	1603	1540	1565	1610	-
58	1485	1565	1661	1591	1616	1661	-
60	1535	1615	1711	1742	1680	1730	-

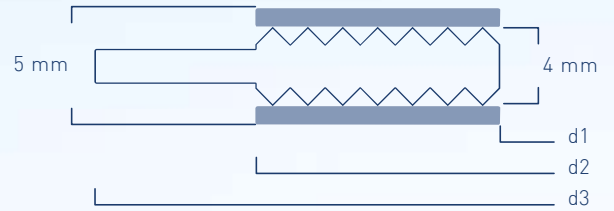
d1: DICHTZONE INNENDURCHMESSER
d2: DICHTZONE AUSSENDURCHMESSER
d3: ZENTRIERRAND AUSSENDURCHMESSER

KAMMPROFILDICHTUNGEN

KAMMPROFILDICHTUNGEN NACH WERKNORM 146 FÜR FLANSCH GEMÄSS ANSI B16.5

TYP

HST-KMP-ZR,
HST-KMP-ZR-B,
HST-KMP-LZR,
HST-KMP-LZR-B



BESTELLBEISPIEL

TYP HST-KMP-ZR, 1.4571/GRAPHIT, NPS 2 CLASS 600
NACH WERKNORM 146

Class NPS	d1	d2			d3						
		150-300	400-600	900-2500	150	300	400	600	900	1500	2500
1/2	20	30	30	30	44,4	50,8	50,8	50,8	60,3	60,3	66,7
3/4	25	35	35	35	53,9	63,5	63,5	63,5	66,7	66,7	73,0
1	32	42	42	42	63,5	69,8	69,8	69,8	76,2	76,2	82,5
1 1/4	40	56	56	56	73,0	79,4	79,4	79,4	85,7	85,7	101,6
1 1/2	45	61	61	61	82,5	92,1	92,1	92,1	95,2	95,2	114,3
2	60	80	80	80	101,6	108,0	108,0	108,0	139,7	139,7	142,8
2 1/2	70	90	90	90	120,6	127,0	127,0	127,0	161,9	161,9	165,1
3	85	105	105	110	133,4	146,1	146,1	146,1	165,1	171,5	193,7
3 1/2	100	120	120	-	158,8	161,9	158,7	158,7	-	-	-
4	110	130	130	135	171,5	177,8	174,6	190,5	203,2	206,4	231,7
5	135	155	155	165	193,7	212,7	209,5	238,1	244,5	250,8	276,2
6	160	180	180	195	219,1	247,7	244,5	263,5	285,8	279,4	314,3
8	210	230	230	250	276,2	304,8	301,6	317,5	355,6	349,3	384,1
10	265	285	295	315	336,5	358,8	355,6	396,9	431,8	431,8	473,0
12	315	335	350	375	406,4	419,1	415,9	454,0	495,3	517,5	546,1
14	350	370	390	405	447,7	482,6	479,4	488,9	517,5	574,7	-
16	400	425	445	460	511,2	536,6	533,4	561,9	571,5	638,1	-
18	450	480	500	525	546,1	593,7	590,5	609,6	635,0	701,7	-
20	500	535	555	575	603,2	650,9	644,5	679,5	695,3	752,4	-
24	600	640	665	685	714,4	771,5	765,2	787,4	835,0	898,5	-

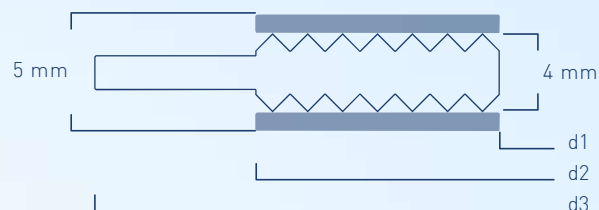
d1: DICHTZONE INNENDURCHMESSER

d2: DICHTZONE AUSSENDURCHMESSER

d3: ZENTRIERRAND AUSSENDURCHMESSER

KAMMPROFILDICHTUNGEN NACH WERKNORM 147 FÜR FLANSCH GEMÄSS ASME B16.47 SERIE A

TYP
HST-KMP-ZR,
HST-KMP-ZR-B,
HST-KMP-LZR,
HST-KMP-LZR-B



BESTELLBEISPIEL
TYP HST-KMP-ZR, 1.4571/GRAPHIT, NPS 30 CLASS 600
NACH WERKNORM 147

Class NPS	d1	d2			d3				
		150-300	400-600	900-2500	150	300	400	600	900
26	650	685	705	725	772	832	829	864	880
28	705	745	765	785	829	895	889	911	943
30	755	795	820	840	880	949	943	968	1007
32	805	850	875	895	937	1003	1000	1019	1070
34	855	900	930	950	987	1054	1051	1070	1134
36	905	955	985	1005	1045	1114	1114	1127	1197
38	960	1015	1030	1065	1108	1051	1070	1102	1197
40	1010	1065	1085	1120	1159	1111	1124	1153	1248
42	1060	1120	1135	1175	1216	1162	1175	1216	1299
44	1110	1170	1190	1230	1273	1216	1229	1267	1365
46	1160	1225	1250	1285	1324	1270	1286	1324	1432
48	1210	1275	1300	1340	1381	1321	1343	1388	1483
50	1260	1330	1355	-	1432	1375	1400	1445	-
52	1310	1385	1405	-	1489	1426	1451	1495	-
54	1360	1435	1460	-	1546	1489	1515	1553	-
56	1410	1490	1515	-	1603	1540	1565	1610	-
58	1460	1540	1565	-	1661	1591	1616	1661	-
60	1510	1595	1625	-	1711	1742	1680	1730	-

d1: DICHTZONE INNENDURCHMESSER
d2: DICHTZONE AUSSENDURCHMESSER
d3: ZENTRIERRAND AUSSENDURCHMESSER

ALLE HIER AUFGEFÜHRTE ANGABEN ERHEBEN KEINEN ANSPRUCH AUF VOLLSTÄNDIGKEIT UND DIENEN NUR ALS ORIENTIERUNGSHILFE. TROTZ SORGFÄLTIGER KONTROLLE ÜBERNEHMEN WIR KEINERLEI HAFTUNG ODER GARANTIE FÜR DIE AKTUALITÄT, KORREKTHEIT UND VOLLSTÄNDIGKEIT DER ZUR VERFÜGUNG GESTELLTEN INFORMATIONEN.